

2019年6月24日
ディスカバリー・ジャパン株式会社

世界最大級のネットワークを持つ「ディスカバリーチャンネル」ロゴをリニューアル！ 月面着陸 50 周年記念特集「宇宙への挑戦」7月20日より9日間連続放送

純金・純銀コインをはじめとした豪華プレゼントが当たるキャンペーンもスタート

<https://www.discoverychannel.jp/campaign/space/>



ディスカバリー・ジャパン株式会社（東京都千代田区、代表取締役社長：デービット・マクドナルド）は、7月1日（月）の放送より、世界最大級のネットワークを持つ「ディスカバリーチャンネル」のロゴマークをリニューアルいたします。またディスカバリーチャンネルでは、この夏、人類の月面着陸50周年を迎えることを記念した特集「宇宙への挑戦」を7月20日（土）より9日間連続で放送。さらにこれを記念し、クイズに正解した方の中から抽選で100名様に豪華プレゼントが当たる「月面着陸50周年記念特集 プレゼントキャンペーン」を実施することをお知らせいたします。（キャンペーンURL：<https://www.discoverychannel.jp/campaign/space/>）

■ロゴマークリニューアルおよび新ブランドメッセージ「Power Your Passion」について

新しいロゴマークでは、これまでの地球をモチーフにしたアイコンと、Dマークをさらに強調する最新のデザインを採用。また、この度のロゴリニューアルに伴って、ブランドメッセージも「Power Your Passion」へ刷新し、世界中の人々の情熱を引き出し、好奇心を満たすコンテンツを提供していくことを目指します。



（これまでのロゴ）



（新しいロゴ）

■「月面着陸50周年記念 特集：宇宙への挑戦」を放送

古くから人々の好奇心や情熱を掻き立てる存在であった宇宙は、ディスカバリーチャンネルの“顔”ともいえる、人気ラインナップの一つです。月面着陸から50周年という大きな節目を迎えるこの夏、宇宙探査の歴史と今、そして未来に至るまでをディスカバリーチャンネルが大特集します。アポロ計画の知られざる舞台裏、民間主導で月を目指す時代となった月面探査の現状、そしてNASAが次のターゲットとする火星探査など、貴重なアーカイブ映像や新作とともに、豪華特別編成でお届けします。

【特集放送枠】

7月20日(土)～7月28日(日) 連日15:00スタート

【主な番組情報】

- ・【新番組】月へ！米ソ開発競争の舞台裏（2話）
- ・【新番組】徹底検証・月面着陸の謎（6話）
- ・【新番組】イスラエル 月面着陸への挑戦
- ・【新番組】月面探査レース：インドの挑戦
- ・【新番組】火星への旅 完全ガイド
- ・【新番組】人類は火星に行くべきか
- ・【新番組】アポロ計画 失われた映像
- ・【新番組】ムーン・ウォーズ
- ・NASA宇宙開発・栄光の軌跡（6話）
- ・宇宙の解体新書 S3（10話） ほか



Copyright: NASA



Copyright: NASA

■「月面着陸50周年記念特集 プレゼントキャンペーン」開催！

月面着陸50周年特集の放送を記念し、本日6月24日（月）より7月31日（水）までの期間中、クイズに正解した人の中から抽選で100名様に、月面着陸50周年 純金コイン・純銀コイン、ZARAディスカバリーレトロロゴスウェット& 新ロゴTシャツセット、もしくはオリジナル携帯電話ウォレットが当たるキャンペーンを開催します。特設サイトより、ぜひご応募ください。

【キャンペーン名称】月面着陸50周年記念特集 プレゼントキャンペーン

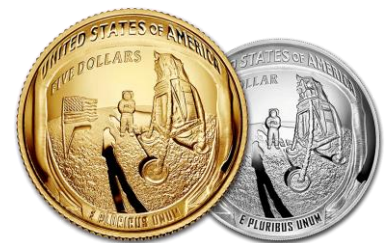
【特設サイト】 <https://www.discoverychannel.jp/campaign/space/>

【応募期間】 2019年6月24日（月）～7月31日（水） 23:59

【応募方法】 期間中、特設サイトからクイズに答えて応募。

【賞品】

- 1) 月面着陸50周年 純金コイン・純銀コイン
純金コイン6.8g：3名様
純銀コイン141g：5名様
- 2) ZARAディスカバリーレトロロゴスウェット
& 新ロゴTシャツセット：50名様
- 3) 携帯電話ウォレット：42名様



<ディスカバリーチャンネルについて>

ディスカバリーチャンネルは、世界中の人々の情熱を引き出し、好奇心を満たす上質な体験を提供するメディアです。宇宙、クルマ、サバイバル、アドベンチャーをはじめ、サイエンス、テクノロジー、ライフスタイルなど多岐に渡る情報を、世界220以上の国・地域で配信されている世界最大級のネットワークを駆使し、新しい発見とともにお届けします。日本では1997年より放送を開始しており、現在全国のケーブルテレビ局、スカパー！、IPTV放送、各種オンラインメディアなどでご覧いただけます。

<ディスカバリー・ジャパン株式会社について>

米国ディスカバリーの日本法人。1985年6月より米国でディスカバリーチャンネルの放送を開始。現在220以上の国と地域、45言語にて放送を行っており、世界27億世帯が視聴可能な世界最大級のノン・フィクションメディア企業です。ディスカバリーは、リアル・ライフ・エンターテインメントにおけるグローバルリーダーとして、年間8,000時間以上のオリジナル番組を放送し、様々なジャンルにおいて世界中で多くのファンを魅了しています。近年は、EUROSPORTやディスカバリー・キッズを軸としたエンタテインメント事業への拡大を積極的に行っています。日本国内においては、1997年より「ディスカバリーチャンネル」、2000年より「アニマルプラネット」のCS放送を開始。2017年10月にはデジタルメディアの展開をスタートし、宇宙、ネイチャーなど地球上で起きている驚きのあるストーリーを厳選しタイムリーに配信しています。さらに2018年1月に国内初のクルマ・バイク専門チャンネル「Discovery TURBO」をローンチ。www.discoverychannel.jp

<報道関係者からのお問い合わせ先>

ディスカバリー・ジャパン株式会社 PR担当：金澤

TEL: 070-4125-2358 Email: PR_DiscoveryJapan@discovery.com

ディスカバリー・ジャパン PR事務局 担当:須藤、平井、石井

TEL : 03-5572-7334 Email: discovery-japan@vectorinc.co.jp