

2019年11月26日  
ディスカバリー・ジャパン株式会社

## 全米で人気の女性向けミステリー専門チャンネル「Investigation Discovery (ID)」 日本版の公式 YouTube チャンネルを開設

刺激的な犯罪・事件などのミステリーコンテンツが満載！

<http://bit.ly/InvestigationDiscoveryJP>



ID YouTube チャンネル メイン画像



「犯罪の心理学」より

ディスカバリー・ジャパン株式会社（東京都千代田区、代表取締役社長：デービット・マクドナルド）は、ディスカバリーがグローバルで展開する女性向けミステリー専門チャンネル「Investigation Discovery (ID)、読み：インベスティゲーションディスカバリー（略してアイディ）、以下 ID」の日本版公式 YouTube チャンネルを 11 月 22 日（金）より開設し、刺激的なミステリーコンテンツを順次公開します。

（URL: <http://bit.ly/InvestigationDiscoveryJP>）

IDは、「実話」ベースの犯罪や日常に潜むミステリーを追う、女性向けのミステリー専門チャンネルブランドです。実在する人物のリアルなストーリーをテーマに、喜び、悲しみ、悩み、嫉妬、欲望などの日々変化する人々の感情に寄り添い、文化や社会、人間模様を描き、女性の興味関心を刺激します。米国では約8,500万世帯で放送され、女性向けケーブルネットワークNo.1として支持されています。日本では、2019年9月に開始した、ディスカバリーの豊富な番組コンテンツを無料で視聴できる動画配信サービス「Dplay」にてチャンネル展開をしており、主な人気番組を配信しています。

IDの日本版YouTubeチャンネルで公開する最初のコンテンツは、変わった性癖を持つ人たちが犯罪者になった理由を探る番組「**犯罪の心理学**」です。全4話から切り取った約10分ずつのショートストーリーを数週間にわたり、平日夕方の時間帯に連日公開します。さらに、その後はミスコン優勝者に潜む危険をテーマにした「**ミスコン女性殺人**」、世間を震撼させた凶悪犯罪の裏にある男と女の欲望や執着心に迫る「**男と女の犯罪事件簿**」、ネット犯罪における恐怖体験を紹介する「**破壊への扉**」などの注力番組を公開していく予定です。

ディスカバリー・ジャパンでは、デジタルコンテンツの強化を図っており、ディスカバリーチャンネルやアニマルプラネットの公式YouTubeチャンネルをはじめ、動画配信サービス「Dplay」にて、過去エピソードを中心とする様々なコンテンツを公開しています。今回、IDの日本版YouTubeチャンネルを通じて、特に女性の視聴者層の拡大を目指します。今後も引き続き、世界最大級のネットワークを持つ豊富な映像コンテンツを有効活用し、日本のお客様にとって魅力的な新コンテンツを提供してまいります。

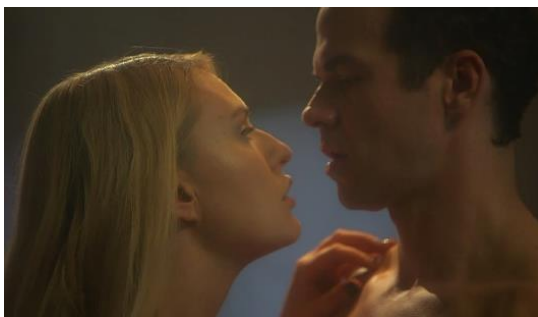
<番組画像> Credit: Discovery Communications



「犯罪の心理学」



「ミスコン女性殺人」



「男と女の犯罪事件簿」



「破壊への扉」

## <Investigation Discovery (ID) について>

Investigation Discovery (ID) は「実話」ベースの犯罪や日常に潜むミステリーを追う、女性向けミステリー専門チャンネルブランドです。実在する人物のリアルなストーリーをテーマに、喜び、悲しみ、悩み、嫉妬、欲望などの日々変化する人々の感情に寄り添い、文化や社会、人間模様を描き、女性の興味関心を刺激します。米国では約 8,500 万世帯に向け放送され、女性向けケーブルネットワーク No.1 として支持されています。日本では、2019 年 9 月に開始したディスカバリーの豊富な番組コンテンツを無料で視聴できる動画配信サービス「Dplay」でもチャンネル展開をしており、主な人気番組を配信しています。

## <ディスカバリー・ジャパン株式会社について>

米国ディスカバリーの日本法人。1985年6月より米国でディスカバリーチャンネルの放送を開始。現在220以上の国と地域、約50言語にて放送を行っており、世界数十億世帯が視聴可能な世界最大級のノン・フィクションメディア企業です。ディスカバリーは、リアルライフ・エンターテインメントにおけるグローバルリーダーとして、年間8,000時間以上のオリジナル番組を放送し、様々なジャンルにおいて世界中で多くのファンを魅了しています。近年は、EUROSPORTやディスカバリー・キッズを軸としたエンタテインメント事業への拡大を積極的に行っています。日本国内においては、1997年より「ディスカバリーチャンネル」、2000年より「アニマルプラネット」のCS放送を開始。2018年1月に国内初のクルマ・バイク専門チャンネル「Discovery TURBO」をローンチ。2019年9月には動画配信サービス「Dplay」をスタート。

## <報道関係者からのお問い合わせ先>

ディスカバリー・ジャパン株式会社 PR 担当：金澤

TEL: 070-4125-2358 Email: [PR\\_DiscoveryJapan@discovery.com](mailto:PR_DiscoveryJapan@discovery.com)

ディスカバリー・ジャパン PR 事務局 担当：須藤、平井、石井

TEL: 03-5572-7334 Email: [discovery-japan@vectorinc.co.jp](mailto:discovery-japan@vectorinc.co.jp)